



PRIX NATIONAL
D'EXCELLENCE
— 2025 —

Meilleure Entreprise du Commerce Intérieur

BURINFORT^{CE SA}
Intégrateur de solutions IT

INTEGRATEUR DE SOLUTIONS IT

CATALOGUE

PRODUITS ET SERVICES

2025



www.burinfort.com
contact@burinfort.com

+225 2721779191
+225 0707095144



PRIX NATIONAL
D'EXCELLENCE
—— 2025 ——

Meilleure Entreprise du Commerce Intérieur

Découvrez notre catalogue : un aperçu de l'univers Burinfort

Ce catalogue a été conçu pour vous offrir un aperçu clair et inspirant des produits et services proposés par BURINFORT. Vous y trouverez une sélection représentative de notre expertise en matériel informatique et en solutions technologiques.

Mais ce n'est qu'un échantillon : nous disposons de l'ensemble des équipements et outils dont vous avez besoin, quels que soient vos projets ou votre secteur d'activité. Notre objectif ? Vous fournir des solutions fiables, adaptées et prêtes à booster votre performance.

N'hésitez pas à nous contacter pour toute demande spécifique !

A propos de nous

Chez BURINFORT, nous sommes passionnés par l'innovation technologique et l'intégration de solutions informatiques sur mesure. Forts de plus de 10 années d'expérience, nous accompagnons nos clients dans la transformation digitale de leur entreprise, en leur proposant des systèmes informatiques performants, sécurisés et adaptés à leurs besoins. Notre équipe d'experts pluridisciplinaires met son savoir-faire à votre service pour vous offrir des solutions qui simplifient vos processus, améliorent votre productivité et vous permettent de rester compétitif dans un monde en constante évolution.



Nos partenaires



Nos solutions

Acronis

WALLIX
CYBERSECURITY SIMPLIFIED

ARISTA

infoblox®

VARONIS

NUTANIX™

LogRhythm™

allot
See. Control. Secure.

eset®

SOPHOS
Security made simple.

vmware®

FORTINET®

citrix™

RAPID7

FORCEPOINT

Barracuda

McAfee™

Symantec™



The background features a photograph of server racks in a data center, overlaid with a semi-transparent blue filter. A network diagram is superimposed on the image, consisting of circular nodes connected by thin lines. The nodes contain various icons: a person, a bar chart with an upward arrow, a cloud with server racks, a padlock, and a gear. The text 'INFRA IT ET TÉLÉCOM' is centered in the middle of the image in a bold, white, sans-serif font.

INFRA IT ET TÉLÉCOM

MONITEUR



HP

Écran FHD HP V24



Réf. 65P62AS

23,8 pouces

FHD (1920 x 1080)

1 port HDMI 1.4

1 VGA

Écran FHD HP V27i



Réf. 65P64AS

27 pouces

FHD (1920 x 1080)

1 port HDMI 1.4

1 VGA

DisplayPort™ 1.2

LENOVO

Écran ThinkVision S22e-20



Réf. 62C6KAT1EU

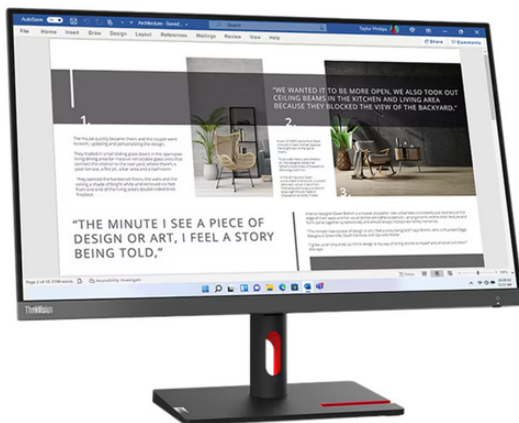
21.5", FHD 1920x1080

VA, 16:9, WLED

4ms, 75Hz

1x HDMI® 1.4, 1x VGA

Écran ThinkVision S27i-30



Réf. 63DFKAT4EU

27.0", FHD 1920 x 1080

IPS, 16:9, WLED

4ms (GtG), 100 Hz

2 x HDMI + VGA

DELL

Écran Dell 22



Réf. 078527-E2222HS

21.5 pouces LED MONITOR Audio (2W) HDMI • VGA • DisplayPort
FHD 1920 x 1080 (Wide) à 60 Hz / 16:9

Écran Dell 24

Réf. 361627-SE2422H



23.8 pouces LED MONITOR Audio (2W) HDMI, VGA
Full HD 1920 x 1080 à 75 Hz / 16:9

Écran Dell 27



Réf. 262020-P2725H

27 pouces

1920 x 1080 Full HD

100 Hz, IPS

5 ms, HDMI, VGA, DisplayPort

A photograph of a white laptop on a dark desk. The laptop is open, and the word "LAPTOP" is written in white capital letters on its lid. In the background, there is a blurred potted plant with green leaves. In the foreground, to the right of the laptop, is a white ceramic mug with black speckles.

LAPTOP

HP

HP 250 G10



Réf. 8X8K4ES

CORE I7-1355U RAM 8G SSD 512 G 15,6 POUCES FHD 1920X1080
FREEDOS

HP EliteBook 840 G10



Réf. 96Z63ET

Intel® Core™ i7-1355U RAM 16 G SSD 512 G 14 pouces Intel® UHD
Windows 11 Professionnel

HP ENVY x360



Réf. 845N4EA



15.6" IPS FHD Tactile (1920 x 1080 px)

Intel Core i7-1355U

SSD 1 To

RAM 16 G

Windows 11

HP ProBook 440



Réf. 9G2L7ET

14" Full HD, IPS, 250 nits

Intel Core i7-1355U

512 Go SSD

RAM 16 G

Windows 11 Pro

Capteur d'empreintes digitales

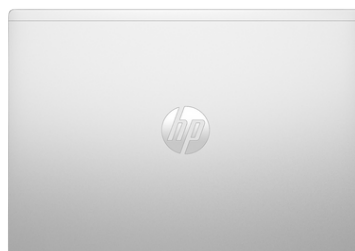
HP ProBook 450 G10



Réf. 9G2MIET

Intel® Core™ i5-1335U RAM 8 G 512 Go SSD 15,6" Full HD , IPS, 250 nits
Intel® UHD FreeDOS

HP ProBook 460 G11



Réf. A38FRET

Intel Core Ultra 5 125U RAM 8 G 16", résolution WUXGA (1920 x 1200), IPS.
Intel® UHD 512 Go SSD

LENOVO

ThinkBook 14-G6



Réf. 21KG005RF

14" FHD

RAM 8GB

512 Go SSD

Intel® Core™ i5-13700H

Free Dos

ThinkPad E14-G6



Réf. 21M7000AFE

14" FHD

RAM 8GB

512 Go SSD

Intel® Core™ Ultra 5 125U

Free Dos

ThinkPad E16-G2



Réf. 21MA001MFE

16" FHD

RAM 16GB

512 Go SSD

Intel® Core™ Ultra 7 155H

Free Dos

ThinkPad E16 Gen1



Réf. 21JN00CVFE/CI

16" FHD

RAM 16GB

512 Go SSD

Intel® Core™ i7-13700H

Free Dos

ThinkPad T14-G5



Réf. 21ML001AFE

14" FHD

RAM 16GB

512 Go SSD

Intel® Core™ Ultra 7 155U

Free Dos

ThinkPad X13-G4



Réf. 21EX0000VFE/CI

13.3" FHD

RAM 16GB

1 To SSD

Intel® Core™ i7-155U

Win11 Pro

DELL

DELL Latitude 3450



Réf. 021583-3450

14" FHD

RAM 8GB

512 Go SSD Gen4

Intel® Core™ i5-1335U

Ubuntu

DELL Latitude 5450



Réf. 021717-5450

14" FHD

RAM 8GB

512 Go SSD Gen4

Intel® Core™ Ultra 5 125U

Ubuntu

DELL XPS 13 9340



Réf. DL-XPS9640-U7

13.4" FHD

RAM 16GB

512 To SSD

Intel® Core™ Ultra 7 155H

Win11Pro

DELL XPS 16 9640



Réf. DL-XPS9340

16.3" FHD

RAM 16GB

512 To SSD

Intel® Core™ Ultra 7 155H

Win11Pro



DESKTOP

HP

HP All In One Pavillon



Réf. 77B00EA

23.8" FHD

RAM 8GB

512 To SSD

Intel® Core™ i5-1235U

FreeDOS

HP 290 G9



Réf. A55A1ET

22" FHD

RAM 8GB

512 To SSD

Intel® Core™ i5-13500U

FreeDOS

LENOVO

ThinkCentre neo 50t Gen 4



Réf. 12JD00ACFM

FreeDOS

RAM 16GB

512 To SSD

Intel® Core™ i7-12700U

ThinkCentre Neo 50a Gen 5 AIO



Réf. 12SA0016FM

27" FHD

RAM 8GB

512 To SSD

Intel® Core™ i5-13420H

FreeDOS

DELL

DELL OptiPlex 7020



Réf.N011O7020SFFEMEA

22" FHD

RAM 8GB

512 To SSD

Intel® Core™ i5-14500

Win11pro



IMPRIMANTE

FORMATS PAPIERS NORMALISÉS

Dimensions

A0 1189 mm x 841 mm

A1 841 mm x 594 mm

A2 594 mm x 420 mm

A3 420 mm x 297 mm

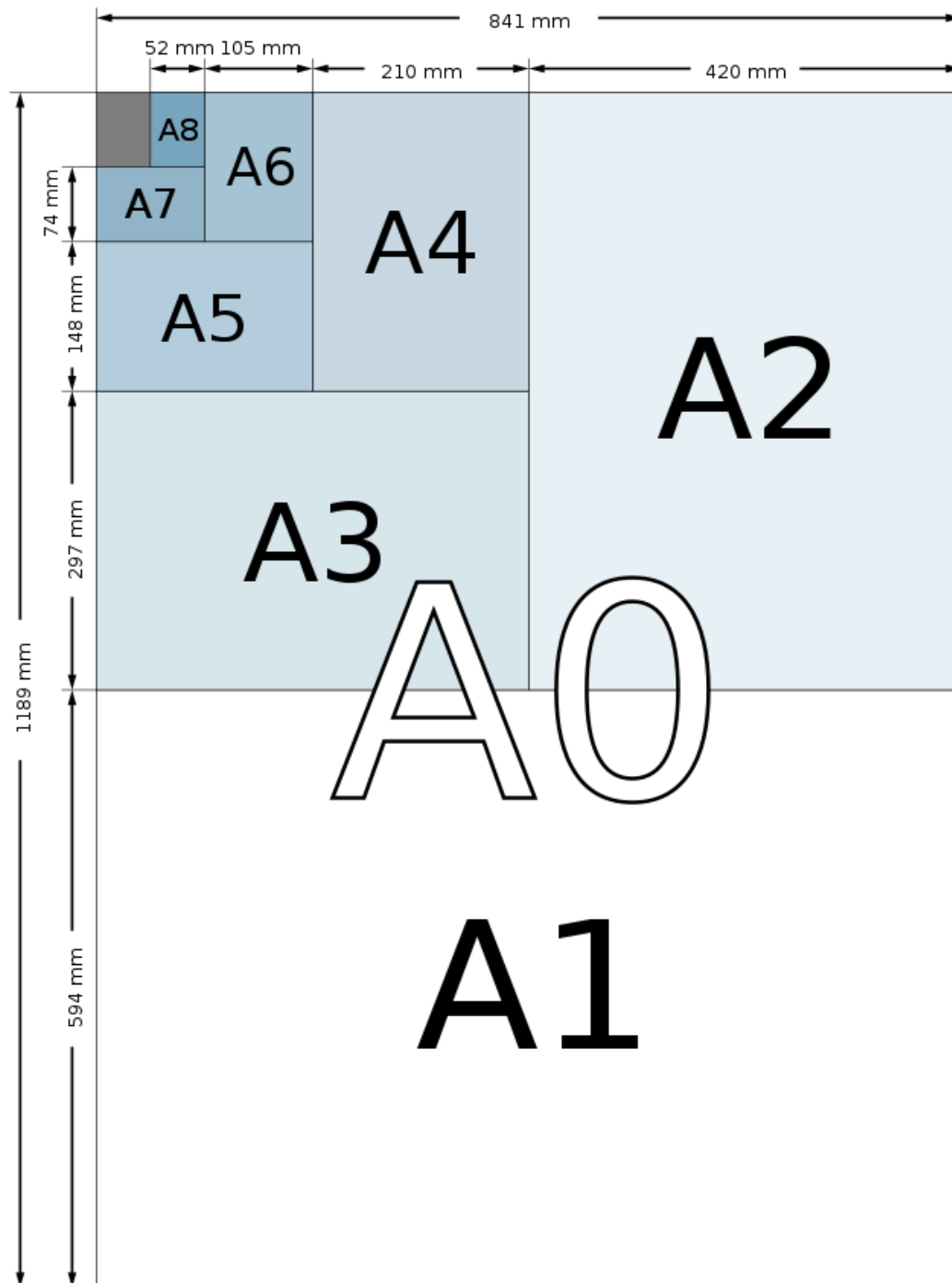
A4 297 mm x 210 mm

A5 210 mm x 148 mm

A6 148 mm x 105 mm

A7 105 mm x 74 mm

A8 74 mm x 52 mm



HP

HP Deskjet IA 4276



Réf. 60K49C

Impression, copie, numérisation, sans fil, télécopie mobile

- **Noir** : jusqu'à 20 ppm (8,5 ppm ISO)
- **Couleur** : jusqu'à 5,5 ppm (ISO)
- **Qualité d'impression** :
- **Noir** : jusqu'à 1200 x 1200 ppp
- **Couleur** : jusqu'à 4800 x 1200 ppp optimisés
- **Volume recommandé** : 100 à 300 pages/mois
- **Recto/verso** : Manuel (prise en charge via pilotes)
- **Cartouches** : 2 (1 noire + 1 trois couleurs – HP 653)
- **Connectivité** : Wi-Fi, USB 2.0
- **Encres fournies** :
- **Couleur** : environ 200 pages
- **Noir** : environ 360 pages

HP Smart Tank 581



Réf. 4A8D4A

Impression, copie, numérisation

- **Vitesse noir (ISO)** : jusqu'à 12 ppm (22 ppm en brouillon)
- **Vitesse couleur (ISO)** : jusqu'à 5 ppm (16 ppm en brouillon)
- **Première page (noir)** : 14 secondes
- **Première page (couleur)** : 21 secondes
- **Qualité d'impression** :
- **Noir** : jusqu'à 1200 x 1200 ppp
- **Couleur** : jusqu'à 4800 x 1200 ppp optimisés
- **Recto/verso** : manuel (via pilote)
- **Cycle mensuel max.** : jusqu'à 3 000 pages
- **Volume recommandé** : 400 à 800 pages/mois

HP OfficeJet Pro 8123



Réf.405W0C

Impression, copie, numérisation

- **Noir** : 29 pages/minute (20 pages/minute en norme ISO)
- **Couleur** : 25 pages/minute (10 pages/minute en norme ISO)
- **Noir** : 1 200 x 1 200 ppp
- **Couleur** : Jusqu'à 4 800 x 1 200 ppp (sur papier photo HP Advanced)
- **Volume mensuel recommandé** : Jusqu'à 800 pages
- **Impression recto/verso** : Automatique
- **Nombre de cartouches** : 4 (noire, cyan, magenta, jaune – HP 925)
- Port Ethernet
- Port USB 2.0
- Wi-Fi double bande

HP LaserJet M111a



Réf. 7MD67A

Impression en noir uniquement

- **Vitesse d'impression noir** : 20 pages/minute (norme ISO)
- **Qualité d'impression noir** : Jusqu'à 600 x 600 ppp
- **Volume mensuel recommandé** : 100 à 1 000 pages
- **Impression recto/verso** : Non
- **Cartouche utilisée** : 1 toner noir
- **Connectivité** : 1 port USB haut débit (compatible USB 2.0)
- **Toner fourni** : Toner HP LaserJet noir (rendement : 500 pages)

HP LaserJet Pro 4003dw



Réf. 2Z610A

- **Vitesse d'impression noir** : Jusqu'à 40 pages/minute (norme ISO)
- **Qualité d'impression noir** : 1 200 x 1 200 ppp (lignes fines)
- **Volume mensuel recommandé** : De 750 à 4 000 pages
- **Impression recto/verso** : Automatique
- **Cartouche utilisée** : 1 toner noir
- Wi-Fi
- Bluetooth
- 1 port USB 2.0 haut débit
- 1 port USB hôte (arrière)
- Réseau Gigabit Ethernet (10/100/1000BASE-T)

M236dw HP LaserJet



Réf. 9YF95A

Impression, copie, numérisation

- **Vitesse d'impression noir:** 29 pages par minute (norme ISO)
- **Qualité d'impression noire:** Jusqu'à 600 x 600 ppp
- **Volume de pages mensuel recommandé:** 200 à 2 000
- **Impression recto/verso:** Recto-verso automatique
- **Fonctionne avec:** 1 Cartouche de toner (noire)
- 1 port USB haut débit 2.0
- 1 port Fast Ethernet 10/100Base-TX
- 1 Wi-Fi avec Bluetooth® Low Energy

HP LaserJet Pro MFP 4103fdw



Réf. 2Z629A

Impression, copie, scan, fax

- **Vitesse d'impression noir:** 40 pages par minute (norme ISO)
- **Qualité d'impression noire:** Lignes fines (1 200 x 1 200 ppp)
- **Volume de pages mensuel recommandé:** 750 à 4 000
- **Impression recto/verso:** Automatique
- **Fonctionne avec:** 1 (noir)
- Wi-Fi avec Bluetooth
- 1 port USB 2.0 haut débit
- 1 port hôte USB à l'arrière
- 1 port USB à l'avant
- Réseau Gigabit Ethernet LAN 10/100/1000 BASE-T

HP Color LaserJet Pro 3303sdw



Réf. 499M6A

Impression, copie, scan, fax

- **Vitesse d'impression** : 33 ppm en noir et en couleur (ISO)
- **Qualité** : Jusqu'à 38 400 x 600 ppp en noir, 600 x 600 ppp en couleur
- **Impression recto/verso** : Automatique
- **Volume mensuel recommandé** : 750 à 4 000 pages
- **Fonctionne avec** : 4 toners (noir, cyan, magenta, jaune)
- **Connectivité** : USB, Wi-Fi, Bluetooth, Ethernet

HP Color LaserJet Pro 4303fdn



Réf. 5HH66A

Impression, copie, scan, fax

- **Vitesse d'impression** : 35 ppm en noir et en couleur (ISO)
- **Qualité d'impression** : Jusqu'à 38 400 x 600 ppp (noir), 600 x 600 ppp (couleur)
- **Impression recto/verso** : Automatique
- **Volume recommandé** : 750 à 4 000 pages/mois
- **Toners** : 4 (noir, cyan, magenta, jaune)
- **Connectivité** : USB 2.0, Ethernet Gigabit, USB en façade, Auto-crossover

HP LaserJet Enterprise M611dn



Réf. 7PS84A

Imprimante monochrome (noire) ultra-rapide

- **Vitesse d'impression noir** : 61 pages par minute (norme ISO)
- **Qualité d'impression noire** : Jusqu'à 1 200 x 1 200 ppp
- **Volume mensuel recommandé** : 5 000 à 25 000 pages
- **Impression recto/verso** : Automatique (standard)
- **Consommable** : 1 toner noir
- **Connectivité** :
 - 1 port USB 2.0 périphérique haut débit
 - 2 ports USB 2.0 hôte haut débit
 - 1 port réseau Gigabit Ethernet (10/100/1000T)
 - 1 logement d'intégration matérielle

EPSON

Epson EcoTank L14150 Imprimante A3



Réf. C11CH96403

Impression, copie, numérisation, fax

- **Vitesse d'impression :**
- **Noir** : 38 pages/min (17 ppm en norme ISO)
- **Couleur** : 24 pages/min (9 ppm en norme ISO)
- Qualité d'impression :
- **Noir et couleur** : jusqu'à 4 800 x 1 200 DPI
- Impression recto/verso : Automatique
- **Système d'encre** : 4 réservoirs (noir, cyan, magenta, jaune)
- **Connectivité** : USB, Ethernet, Wi-Fi, Wi-Fi Direct

Epson L6290 Jet d'encre A4



Réf. C11CJ60404

Impression, copie, numérisation, fax

- **Vitesse d'impression :**
- **Noir** : jusqu'à 38 ppm (17 ppm ISO)
- **Couleur** : jusqu'à 24 ppm (9 ppm ISO)
- **Qualité d'impression** : Jusqu'à 4 800 x 1 200 dpi
- **Impression recto/verso** : Automatique
- **Système d'encre** : 4 réservoirs (Noir, Cyan, Magenta, Jaune)
- **Connectivité** : USB, Ethernet, Wi-Fi, Wi-Fi Direct
- Impression mobile (Apple AirPrint, etc.)
- **Formats papier** : A4, A5, A6, B5, C6, Lettre, Légal

CANON

Canon iR 2425i MFP



Réf. 4293C004

Impression, copie, numérisation

- **Vitesse d'impression noir :**
- **A4** : 25 pages/min (norme ISO)
- **A3** : 12 pages/min (norme ISO)
- **Qualité d'impression noire** : 600 x 600 ppp
- **Impression recto/verso** : Automatique
- **Consommable** : 1 toner noir
- **Connectivité :**
- Ethernet (1000Base-T / 100Base-TX / 10Base-T)
- Wi-Fi (IEEE 802.11 b/g/n)
- 3 ports USB 2.0 (hôte)
- 1 port USB 2.0 (périphérique)

Canon iR 2930i MFP



Réf. 5975C005

Impression, copie et scan

- **Vitesse d'impression** : jusqu'à 30 ppm (A4, A5, A5R, A6R), 20 ppm (A4R), 15 ppm (A3)
- **Qualité d'impression** : jusqu'à 1200 × 1200 dpi
- **Recto/verso** : automatique
- **Cartouche** : 1 toner noir (non inclus)
- **Connectivité** : Réseau filaire (Ethernet), Wi-Fi, Wi-Fi Direct, USB 2.0 (2 hôtes, 1 périphérique)

Canon IR ADVANCE DX 4945i



Réf. 5970C005

Impression, copie, scan, envoi, stockage

- **Vitesse d'impression** : Jusqu'à 45 pages/min (A4)
- **Qualité d'impression** : Jusqu'à 1200 × 1200 dpi
- **Recto/verso** : Automatique
- **Connectivité** : Réseau Ethernet, USB, Wi-Fi (en option), impression mobile (AirPrint, Mopria...)
- **Stockage** : SSD 256 Go (extensible)
- **Mémoire** : 3,5 Go RAM
- **Capacité papier** : Jusqu'à 3 650 feuilles (avec options)
- **Finitions disponibles** : Agrafage, piquûre à cheval, perforation, etc.
- **Numérisation rapide** : Jusqu'à 270 ipm en recto verso
- **Sécurité** : Chiffrement, authentification, filtrage IP/MAC
- **Écologique** : Certifié Energy Star, faible consommation

Canon IR C1538IF



Réf. 4930C002

Impression, copie, scan, fax

- Multifonction couleur A4
- **Vitesse** : jusqu'à 38 pages par minute (noir et couleur)
- **Résolution** : 1200 × 1200 dpi
- **Numérisation rapide** (jusqu'à 150 ipm)
- Écran tactile 7 pouces
- **Connectivité** : Ethernet, Wi-Fi, USB
- **Capacité papier** : jusqu'à 2300 feuilles
- Sécurité avancée et gestion efficace de l'énergie

Canon ImagePress V1000

PRESSE COULEUR

- ✓ Productivité constante
- ✓ Haute qualité Design
- ✓ compact & ergonomique
- ✓ Contrôle de qualité automatisé Polyvalence
- ✓ des supports R/V automatique jusqu'à 400 g/m²

**100 ppm**

vitesse d'impression

400 g/m²

Grammages pris en charge

11.100 feuilles

capacité papier

**Impression recto verso
automatique**

jusqu'à 1300 mm

Vitesse d'impression (A4)	100 ppm
Volume mensuel conseillé	75 – 600 K
Grammage accepté	52 à 400 g/m ²
R/V automatique	Auto jusqu'à 1300 mm
Résolution d'impression	2400 x 2400 dpi
Registration	0.7 mm maximum
Consommation électrique	6 kWh
Durée de vie	36 millions

imageRUNNER ADVANCE DX 8900

PRESSE NOIR & BLANC

- ✓ Grand écran tactile
- ✓ Productivité
- ✓ Sécurité



**iR ADVANCE DX
8986**

**iR ADVANCE DX
8995**

**iR ADVANCE DX
8905**

Vitesse d'impression (A4)	86 ppm	95 ppm	105 ppm
Volume mensuel conseillé	80 K	100 K	120 K
Grammage accepté	52 - 256 g/m ²		
R/V automatique	25 à 220 g/m ²		
Résolution d'impression	1200 x 1200 dpi		
Registration	3 mm maximum		
Consommation électrique	8 kWh	8,6 kWh	9,2 kWh
Durée de vie	12 millions		

Jusqu'à 105 ppm (A4)

Vitesse d'impression

270 ipm (A4)

Vitesse de numérisation

uniFLOW Online

10,1 pouces

Écran tactile couleur
entièrement numérique

SCANNER



HP

HP ScanJet Pro 2600 f1



Réf. 20G05A

Scanner à plat avec chargeur automatique de documents

- **Résolution** : jusqu'à 1200 dpi (scanner à plat), 600 dpi (via ADF)
- **Vitesse de numérisation (ADF)** : jusqu'à 25 ppm / 50 ipm (300 dpi, n&b, couleur)
- **Profondeur de couleur** : 24 bits externe / 48 bits interne – 256 niveaux de gris
- **Taille max. de numérisation** :
- **À plat** : 216 × 297 mm
- **Chargeur automatique** : jusqu'à 216 × 3100 mm
- **Formats pris en charge** : A4, A5, A6, B5, Letter, Legal, Executive
- **Chargeur automatique** : 60 feuilles
- **Volume recommandé** : jusqu'à 1500 pages/jour
- **Connectivité** : USB 2.0

HP ScanJet Pro 3600 f1



Réf. 20G06A

Scanner à plat avec chargeur automatique de documents Technologie de numérisation CIS

- **Résolution max.** : Jusqu'à 600 ppp
- **Profondeur de couleur** : 24 bits (externe), 48 bits (interne), 256 niveaux de gris
- **Vitesse (ADF)** : Jusqu'à 30 ppm / 60 ipm (300 ppp, N&B et couleur)
- **Taille max. de numérisation** :
- **À plat** : 216 × 297 mm
- **Chargeur auto** : jusqu'à 216 × 3 100 mm
- **Formats acceptés** : A4, A5, A6, B5, Letter, Legal, Executive
- **Volume mensuel recommandé** : 3 000 pages
- **Connectivité** : USB 3.0
- **Capacité du chargeur automatique** : 60 feuilles

HP ScanJet Pro N4600 fnw1



Réf. 20G07A

Chargeur automatique de documents Technologie de numérisation CIS

- **Vitesse de numérisation (chargeur automatique)** : Jusqu'à 40 ppm / 80 ipm (n&b, gris, couleur à 300 ppp)
- **Taille maximale de numérisation** :
- **Scanner à plat** : 216 x 356 mm
- **Chargeur automatique** : 216 x 5 362 mm
- **Formats acceptés** : Letter, Legal, Executive, A4, A5, A6, B5, B5 (JIS)
- **Taux d'utilisation recommandé** : Jusqu'à 6 000 pages par jour
- **Connectivité** : Ethernet Gigabit, USB 3.0, WiFi 802.11 b/g/n, WiFi Direct
- **Capacité du chargeur automatique** : 100 feuilles (standard)

EPSON

Epson WorkForce DS-1660W



Réf. B11B244402

- **Résolution optique maximale** : Jusqu'à 1200 x 1200 DPI
- **Profondeur de couleur** :
- **Entrée** : 30 bits (couleur) / 10 bits (monochrome)
- **Sortie** : 24 bits (couleur) / 8 bits (monochrome)
- **Taille maximale de numérisation** :
- **Scanner à plat** : 216 x 297 mm
- **Chargeur auto** : 210 x 3 048 mm
- **Formats acceptés** : A4, A5, A6, B5, Letter, Legal
- **Taux d'utilisation recommandé** : Jusqu'à 1 500 pages/jour
- **Connectivité** : USB 3.0, Wi-Fi 802.11 b/g/n
- **Capacité du chargeur automatique** : 50 feuilles

WorkForce DS-730N



Réf.B11B259401BA

Scanner à défilement

- **Résolution optique maximale** : 600 x 600 DPI
- **Profondeur de numérisation** :
- **Entrée** : 30 bits (couleur) / 10 bits (monochrome)
- **Sortie** : 24 bits (couleur) / 8 bits (monochrome)
- **Vitesse de numérisation (ADF)** :
- Jusqu'à 40 pages/min (monochrome et couleur, A4, 200/300 dpi)
- Jusqu'à 80 images/min (monochrome et couleur, A4, 200/300 dpi)
- **Taille maximale de numérisation (ADF)** : 215,9 mm x 6 096 mm
- **Formats pris en charge** : A4, A5, A6, B4, B5, B6, Letter, Legal, cartes postales, cartes de visite, cartes en plastique, enveloppes DL
- **Volume quotidien recommandé** : 4 500 pages
- **Connectivité** : USB 2.0 Type B, Ethernet
- **Capacité du chargeur automatique de documents (ADF)** : 100 pages

Perfection V39II



Réf.B11B268401

Scanner à plat

- Recto-verso manuelle
- **Résolution optique maximale:** 4.800 DPI (ppp) x 4.800 DPI (ppp) (horizontal x 1 vertical)
- **Profondeur:** Entrée: 48 Bits Couleur , Sortie: 24 Bits Couleur
- Taille maximale de numérisation : 216 mm x 297 mm (scanner à plat)
- **Formats acceptés:** A4, Lettre Legal
- **Connectivité:** Micro-AB USB 2.0 Hi-Speed
- Alimentation par USB, ne nécessite pas de prise électrique

CANON

imageFORMULA P-208 II

- ✓ Auto-alimenté par USB
- ✓ Carte nationale d'identité
- ✓ Démarrage sans pilote
- ✓ Compatible Mac



Réf.9704B003

Vitesse de numérisation (A4)	8 ppm / 16 ipm
Format de numérisation	A4
Capacité du chargeur	10 feuilles
Volumétrie quotidienne (max)	100 numérisations
Connectivité(s)	USB 2.0
Environnement	Windows, Mac, Linux
Formats de sortie	PDF, TIFF,PPT,JPG, BMP
Consommation électrique	2,5 W (1,5 W en veille)
Poids	0,6 kg

imageFORMULA DR-M140II

- ✓ Horizontal
- ✓ Roi des notes de frais
- ✓ Double sortie frontale & arrière
- ✓ Reconnaissance code-barres
- ✓ 1D/2D (via COT)
- 20% de matériaux recyclés



Réf.6050C003

Jusqu'à 80 ipm

Vitesse de numérisation

Jusqu'à 8500 numérisations

Cycle de travail quotidien conseillé

80 feuilles

Capacité du chargeur automatique de documents

A4 compact unique

Fonctionnalité clé

Vitesse de numérisation (A4)

40 ppm / 80 ipm

Format de numérisation

A4

Capacité du chargeur

80 feuilles

Volumétrie quotidienne (max)

5500-8500 numérisations

Connectivité(s)

USB 2.0

Environnement

Windows

Formats de sortie

PDF, TIFF, PPT, JPG, BMP

Consommation électrique

24,5 W (1,6 W en veille)

Poids

2,6 kg

imageFORMULA DR-G2110

- ✓ Chargeur très grande capacité
- ✓ Très grande productivité
- ✓ Réseau & USB
- ✓ Format A3
- ✓ Jusqu'à 5,58 mètres
- ✓ Reconnaissance code-barres
- ✓ 1D/2D (via COT)
- 12% de matériaux recyclés



Réf.3150C003

Vitesse de numérisation (A4)	120ppm / 240ipm
Format de numérisation	A4 -A3
Capacité du chargeur	500 feuilles
Volumétrie quotidienne (max)	50 000 numérisations
Connectivité(s)	USB 3.1 Gen1 / RJ45
Environnement	Windows PDF,
Formats de sortie	TIFF,PPT,JPG, BMP 66,5
Consommation électrique	W (3,5 W en veille)
Poids	25kg

240

Images par minute

CAD de 500 feuilles

Avec chargeur automatique de documents

de 50.000 à 100.000

Numérisations par jour

A3 (ou moins)

Prise en charge polyvalente de différents types de papiers et supports



TRACEUR

HP

Imprimante multifonction HP DesignJet XL 3800



Ref.7QR88A

Résolution max. : Jusqu'à 2400 × 1200 ppp optimisés (impression)

Résolution de numérisation : Jusqu'à 600 × 600 ppp

Profondeur de couleur : 24 bits (impression couleur)

Vitesse d'impression : Jusqu'à 6 pages A1/min (≈ 360 A1/heure)

Vitesse de numérisation :

- **Couleur** : jusqu'à 7,62 cm/s (200 dpi)

- **N&B** : jusqu'à 25,4 cm/s (200 dpi)

Taille max. de numérisation : Jusqu'à 36" (914 mm de largeur), longueur jusqu'à 50 m

Formats acceptés : A4 à A0+, rouleaux jusqu'à 36 pouces

Volume mensuel recommandé : Usage intensif – environ 300 à 700 m²/mois

Connectivité : Gigabit Ethernet, USB (impression directe), réseau

Capacité papier : Double rouleau sans broche, empileur intégré (~100 feuilles A1)

EPSON

Epson SureColor S40600 Printer



Réf.SCS40600PE

Résolution max. : Jusqu'à 1440 × 1440 ppp

Technologie d'impression : Tête Epson PrecisionCore TFP, encres UltraChrome GS3 (CMYK)

Largeur max. d'impression : Jusqu'à 64 pouces (1626 mm)

Vitesse d'impression : Jusqu'à 56,7 m²/heure (mode brouillon)

Supports acceptés : Rouleaux de 12" à 64", épaisseur 0,1 à 1 mm

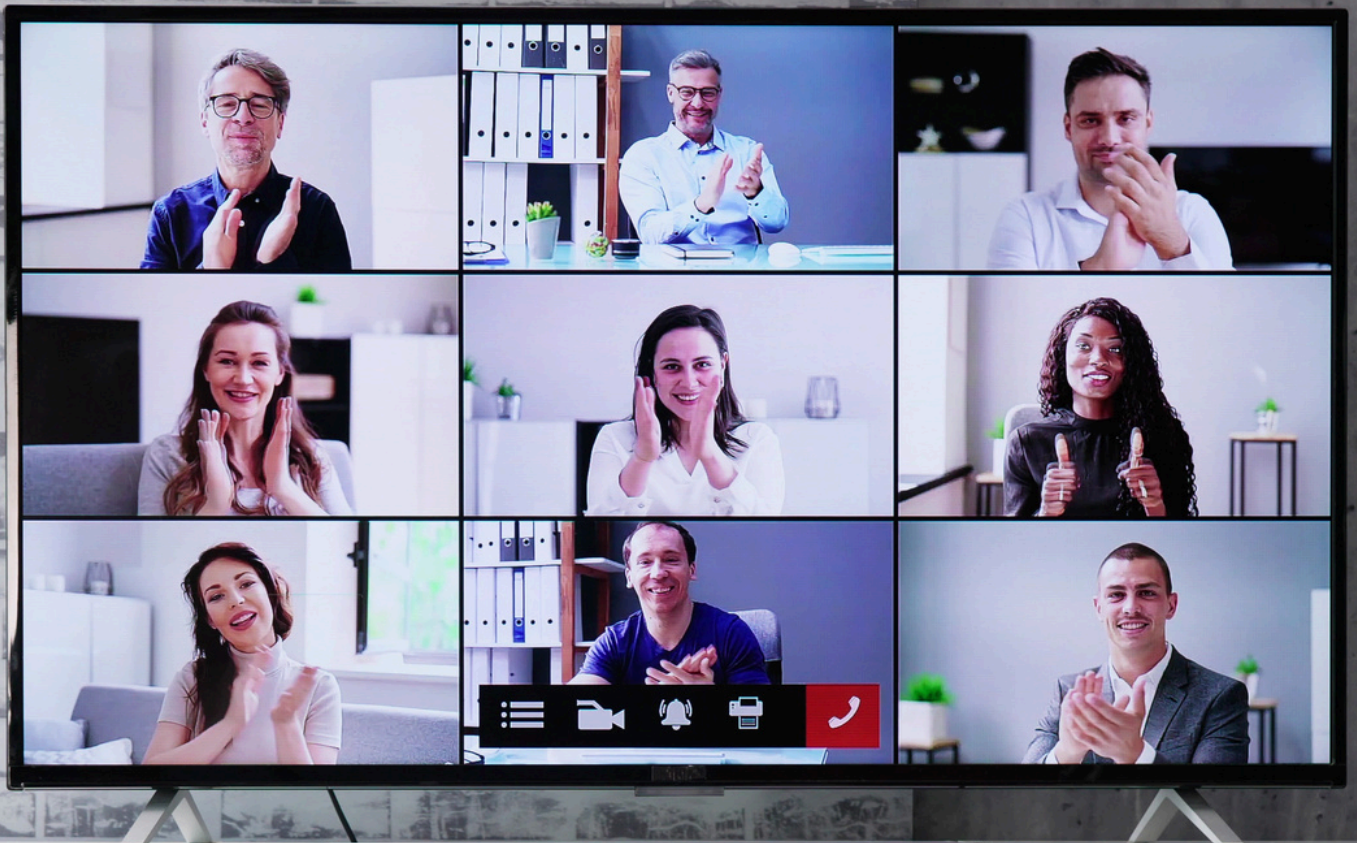
Formats acceptés : A0, A1, A2, A3

Capacité d'encre : 700 ml par couleur

Volume recommandé : Usage professionnel / production signalétique

Connectivité : USB 2.0, Gigabit Ethernet

Applications : Bannières, vinyles, affichage grand format, communication visuelle



ECRAN DE VISIOCONFERENCE

HUAWEI

IdealHub S2



Réf.IHS2-65SA

Réf.IHS2-75SA

Réf.IHS2-86SA



Idéal pour salles de réunion, d'enseignement ou de formation.

- Écran 4K tactile (65", 75", 86") – latence 16 ms, 20 points de contact
- Caméra 4K intégrée – cadrage auto, suivi vocal
- 6 micros + haut-parleurs 40 W – portée 12 m
- Système HarmonyOS (+ option Windows OPS)
- Partage sans fil & NFC, BYOM, Wi-Fi 6
- Sécurité avancée (chiffrement, EAL5+)
- Ports : HDMI, USB-C, USB-A, LAN RJ45

IdealHub B3



Réf.IHB3-65SA

Réf.IHB3-75SA

Réf.IHB3-86SA

Idéal pour salles de réunion, d'enseignement ou de formation.

- Écran 4K D-LED (65", 75", 86"), Zero-gap bonding, tactile infrarouge (latence 16 ms)
- Stylets x2, reconnaissance intelligente de l'écriture
- Partage d'écran : USB-C, HDMI, NFC, IdeaShare App, dongle IdeaShare Key 2.0
- Caméra 4K (80°, zoom x2), recadrage & suivi intelligent, mode double vignette
- Son : 6 micros (180°, 10 m), 4 haut-parleurs (2 HF + 2 full range)



CONSOMMABLE

HP

HP 650A toner LaserJet noir



Réf. CE270A

- Couleur: Noir
- Capacité d'impression: environ 13500 pages
- Technologie d'impression: Laser

HP 650A toner LaserJet cyan



Réf. CE271A

- Couleur: Cyan
- Capacité d'impression: environ 15000 pages
- Technologie d'impression: Laser

HP 650A – Toner de marque HP CE270A pour imprimante HP CP5525.

HP 650A toner LaserJet magenta



Réf. CE273A

- Couleur: Magenta
- Capacité d'impression: 1 environ 15000 pages
- Technologie d'impression: Laser

HP 650A toner LaserJet jaune



Réf. CE272A

- Couleur: Jaune
- Capacité d'impression: environ 15000 pages
- Technologie d'impression: Laser

**Les cartouches d'encre HP 953 fonctionnent avec : HP
OfficeJet Pro 7720, 7730, 7740, 8210, 8218, 8730**

HP 953 Cartouche d'encre noire



Réf. L0S58AE/BGX

- Couleur: Noire
- Capacité d'impression: env. 900 pages
- Technologie d'impression: Jet d'encre

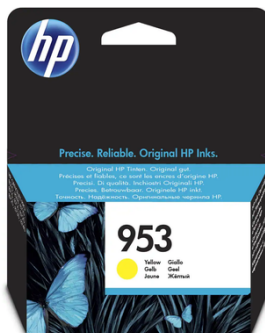
HP 953 Cartouche d'encre cyan



Réf. F6U12AE/BGX

- Couleur: Cyan
- Capacité d'impression: env. 630 pages
- Technologie d'impression: Jet d'encre

HP 953 Cartouche d'encre jaune



Réf. F6U14AE/BGX

- Couleur: Jaune
- Capacité d'impression: env. 630 pages
- Technologie d'impression: Jet d'encre

HP 953 Cartouche d'encre magenta



Réf. F6U13AE/BGX

- Couleur: Magenta
- Capacité d'impression: env. 630 pages
- Technologie d'impression: Jet d'encre

EPSON

Recharge d'encre Epson Ecotank 103 noire



Réf. C13T00S14A

- Couleur: Noir
- Capacité d'impression: 4500 pages
- Volume fourni par les cartouches: 65 ml

Recharge d'encre Epson Ecotank 103 cyan



Réf. C13T00S24A

- Couleur: Cyan
- Capacité d'impression: 4500 pages
- Volume fourni par les cartouches: 70 ml

Recharge d'encre Epson Ecotank 103 magenta



Réf. C13T00S34A

- Couleur: Magenta
- Capacité d'impression: 4500 pages
- Volume fourni par les cartouches: 70 ml

Recharge d'encre Epson Ecotank 103 jaune



Réf. C13T00S44A

- Couleur: Noir
- Capacité d'impression: 4500 pages
- Volume fourni par les cartouches: 70 ml



SERVEUR

HPE

HPE ProLiant MicroServer Gen10



Réf. P54644-421

Idéal pour petites entreprises ou bureaux distants : partage de fichiers, sauvegarde, serveur d'applications ou NAS léger.

- **Processeur** : Intel Pentium Gold G6405 (2 cœurs, 4,1 GHz)
- **Mémoire RAM** : 16 Go DDR4 ECC (extensible jusqu'à 64 Go)
- **Stockage** : 4 baies 3,5" SATA (sans disque dur inclus)
- **Contrôleur RAID** : Intel VROC SATA – RAID 0/1/5/10
- **Réseau** : 4 ports Ethernet Gigabit (Intel I350-AM4)
- **USB** : 6 ports (dont 2x USB 3.2 Gen2)
- **Format** : Tour compacte (245 × 119 × 245 mm)
- **Alimentation** : Bloc externe 180W

Serveur HPE ProLiant DL380 Gen10 Plus 4310



Réf. P80569-425

Serveur polyvalent pour petites entreprises : fichiers, applications métiers, impression, partage réseau sécurisé.

- **Processeur** : Intel Xeon E-2324G (4 cœurs, jusqu'à 4,6 GHz)
- **Mémoire** : 16 Go DDR4 ECC (extensible jusqu'à 128 Go)
- **Stockage** : 1 To HDD SATA 3,5"
- **Contrôleur RAID** : HPE Smart Array S100i
- **Réseau** : 2 ports Ethernet Gigabit
- **Alimentation** : 350W, certifiée Gold
- **Format** : Tour silencieuse, idéale pour petit bureau

HPE ProLiant ML350 Gen11



Réf. P70195-421

Serveur haut de gamme pour grandes entreprises et datacenters.

- **Processeur** : Intel Xeon Silver 4509Y – 8 cœurs, 2.60 GHz, 22,5 Mo cache
- **Mémoire RAM** : 32 Go DDR5 RDIMM (1 x 32 Go) – extensible
- **Stockage** : 8 baies SFF (2,5") – interface U.3 (compatible SAS/SATA/NVMe)
- **Contrôleur RAID** : HPE Smart Array MR408i-o (RAID 0, 1, 5, 10, etc.)
- **Alimentation** : 1 x 1000W Platinum (redondance possible)
- **Format** : Tour convertible en rack 4U
- **Gestion** : HPE iLO 6 intégré (gestion à distance)


HPE ProLiant DL580 Gen10 4



Réf. P05671-B21

Serveur haut de gamme pour grandes entreprises et datacenters.

- **Processeurs** : 4 x Intel Xeon Platinum 8260 (24 cœurs, 2.4 GHz, 35,75 Mo cache)
- **Mémoire** : 512 Go DDR4 (16 x 32 Go)
- **Stockage** : 8 baies SFF (Smart Carrier)
- **Contrôleur RAID** : HPE Smart Array P408i-p SR
- **Alimentation** : 4 x 1600W redondants

The background is a dark, abstract composition. It features a stylized globe in the center, composed of numerous small, glowing yellow and cyan dots. Overlaid on the globe and the entire background is a complex network of thin, glowing cyan lines that intersect and curve across the frame. Scattered throughout this network are numerous small, rectangular labels containing numerical values in white or yellow text. These labels are positioned at various points along the network lines, suggesting data points or nodes in a network. The overall aesthetic is high-tech and digital, evoking themes of global connectivity, data science, and network infrastructure.

RÉSEAUX INFORMATIQUES

ROUTEUR

Un routeur est un appareil utilisé dans les réseaux informatiques pour connecter plusieurs réseaux entre eux et diriger le trafic de données entre eux. Il joue un rôle essentiel dans la communication entre les appareils sur un réseau local (LAN) et les réseaux externes, comme Internet. Son rôle principal est de transférer des paquets de données entre différents réseaux en utilisant des adresses IP.



CISCO

CISCO ISR 4331



RÉF.ISR4331-VSEC/K9-RF

- **Débit** : Jusqu'à 100 Mbps (extensible à 300 Mbps)
- **Ports** : 2 GE WAN, 2 GE LAN, 1 NIM, 1 SM-X
- **Mémoire** : 4 Go RAM / 4 Go Flash (extensible)
- **Fonctionnalités** : Routing IPv4/IPv6, VPN, pare-feu, QoS, SD-WAN
- **OS** : Cisco IOS XE
- **Format** : Rack 1U, poids env. 7,2 kg

CISCO MERAKI Z4C



RÉF. Z4C-HW

- **Usage** : Télétravail sécurisé avec 4G LTE intégrée
- **Ports** : 1 WAN, 4 LAN Gigabit, USB-C
- **Connectivité** : LTE (eSIM ou nano-SIM), Ethernet
- **Sécurité** : VPN automatique, pare-feu, gestion via Meraki Cloud
- **Débit VPN** : Jusqu'à 100 Mbps
- **Alimentation** : USB-C ou PoE
- Format compact, montage bureau ou mural

HUAWEI

HUAWEI OPTIXSTAR F1001-AC



RÉF. 02233UWK

Idéal pour PME, établissements publics, installations réseau à haut débit avec faible encombrement.

- **Type** : Mini-OLT pour accès fibre optique (PoF + GPON)
- **Ports** :
 - 1 port XG-PON (amont)
 - 8 ports GPON PoF (avec alimentation via fibre)
 - 16 ports GPON classiques (SC/UPC)
 - 4 ports GE RJ45 (LAN/WAN)
- **Capacité** : Jusqu'à 300 terminaux connectés
- **Fonctions avancées** :
 - Roaming Wi-Fi rapide (< 50 ms)
 - VPN/IPSec matériel jusqu'à 200 Mbit/s
 - VXLAN 6 Gbit/s
- **Alimentation** : 100–240 V AC, PoF jusqu'à 135 W
- **Dimensions** : 442 × 245 × 43,6 mm

HUAWEI OPTIXSTAR F1001-AC



RÉF. 02233UWK

Idéal pour PME, écoles, commerces ou petits sites à connecter en fibre optique avec alimentation centralisée.

- **Type** : Mini-OLT optique pour réseaux FTTO (Fiber To The Office)
- **Ports** :
 - 1 port XG-PON uplink (10 Gbit/s)
 - 4 ports GE RJ45 (LAN/WAN)
 - 8 ports GPON PoF (avec alimentation par fibre)
 - 16 ports GPON standard (sans PoF)
- **Alimentation** : 100–240 V AC, max 14 W
- **Capacité utilisateur** : jusqu'à 300 ONUs
- **Fonctions réseau** : NAT, VLAN, QoS, IPSec VPN, pare-feu, IGMP
- **Dimensions** : 442 × 245 × 43,6 mm / 3 kg

D-LINK

D-LINK DWR-978



RÉF.DWR-978/E

Idéal pour une connexion 5G rapide et fiable en zone sans fibre ou en secours pour les entreprises.

- **Connexion 5G/4G/3G** : jusqu'à 1,6 Gbps en téléchargement
- **Wi-Fi AC2600 (dual-band)** : 1732 Mbps (5 GHz) + 800 Mbps (2,4 GHz)
- **Ports** : 4 LAN Gigabit, 1 WAN Gigabit, 1 port USB 2.0
- **Antennes** : 2 LTE externes amovibles + antennes Wi-Fi internes
- **Fonctions réseau** : QoS, VPN pass-through, DMZ, pare-feu SPI
- **Sécurité** : WPA/WPA2, WPS, filtrage MAC, DoS protection
- **Gestion** : interface web, application mobile, test SpeedTest intégré
- **Dimensions** : 234,5 × 245 × 55,3 mm – Poids : 920 g

TP-LINK

ARCHER MR550



Idéal pour domiciles ou bureaux sans accès Internet filaire fiable

- **4G+ Cat6** : jusqu'à 300 Mb/s en téléchargement
- Wi-Fi AC1200 Dual Band :
- **2,4 GHz** : 300 Mb/s
- **5 GHz** : 867 Mb/s
- **MU-MIMO & Beamforming** : connexion stable pour plusieurs appareils
- **Ports** : 4 ports Gigabit Ethernet (1 WAN/LAN + 3 LAN)
- **Antennes** : 2 antennes 4G externes détachables
- **Fonction OneMesh™** : pour une couverture Wi-Fi étendue
- **Sécurité** : WPA/WPA2, pare-feu SPI, VPN (PPTP/OpenVPN)
- **Gestion mobile** : application TP-Link Tether

SWITCH

Un **switch** (ou commutateur réseau) est un appareil matériel utilisé dans les réseaux informatiques pour connecter plusieurs appareils (comme des ordinateurs, des imprimantes, des serveurs, etc.) au sein d'un réseau local (LAN). Il permet de diriger le trafic réseau entre ces appareils de manière efficace et intelligente, en utilisant les adresses MAC (Media Access Control) pour déterminer où envoyer les données.



TP-LINK

HUAWEI EKIT S310 SERIES S310-48P4X



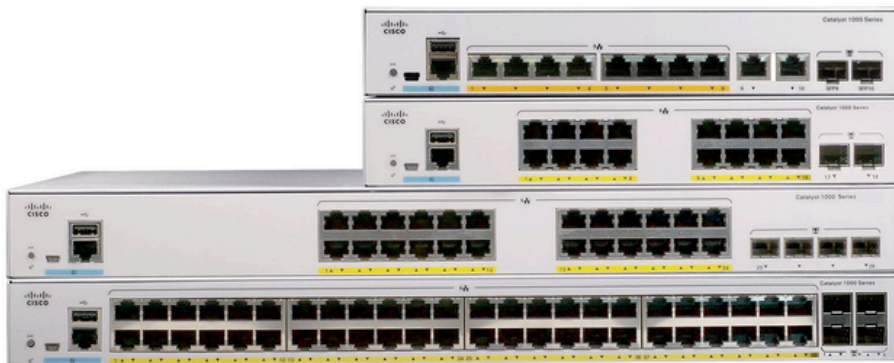
RÉF. 98012385

Idéal pour PME, campus, vidéosurveillance, téléphonie IP

- **Ports :**
- 48 ports RJ45 Gigabit PoE+ (budget total : 380 W)
- 4 ports SFP+ 10 Gb/s pour uplink fibre
- **Capacité de commutation** : 176 Gb/s
- **Débit de transfert** : 131 Mpps
- **Gestion avancée** : Web, CLI, SNMP, SSH, gestion cloud Huawei eKit
- **Fonctions L2+/L3** : VLAN, QoS, routage statique, sécurité réseau (ACL, 802.1X, etc.)
- **Empilage intelligent (iStack)** : plusieurs switches gérés comme un seul
- **Format** : rack 1U
- **Dimensions** : 442 x 220 x 43,6 mm
- **Consommation max** : ~463 W

CISCO

CISCO CATALYST 1000



RÉF. C1000-24P-4G-L

Idéal pour PME

- **Ports :**
- 24 ports Gigabit Ethernet PoE+ (jusqu'à 195W)
- 4 ports SFP uplink (1G fibre)
- **Capacité de commutation :** 56 Gbps
- **Débit :** 41,66 Mpps
- **Administration :** Web, CLI, SNMP
- **Fonctions :** VLAN, QoS, 802.1X, ACL, DHCP snooping
- **Format :** rack 1U, ventilé, alimentation intégrée

CISCO CATALYST 3650



RÉF. C3650-24TS-E

idéal pour les entreprises de taille moyenne

- **Ports** : 24 ports Gigabit Ethernet + 4 ports SFP
- **Commutateur** : niveau 3 (Layer 3) avec routage dynamique
- **Empilable** : via StackWise-160
- **Capacité de commutation** : 88 Gbps
- **Image logicielle** : IP Services (avancée)
- **Mémoire** : 4 Go RAM / 2 Go Flash
- **Sécurité** : 802.1x, SSH, ACLs, etc.
- **Format** : Rack 1U, ventilé, alimentation redondante optionnelle

BAIE DE BRASSAGE

Une baie de brassage RJ45 est un équipement utilisé dans les infrastructures réseau pour organiser, connecter et gérer les câbles réseau (généralement des câbles Ethernet avec des connecteurs RJ45). Elle sert de point central pour interconnecter les différents équipements réseau (comme les switches, les routeurs, les serveurs, etc.) et les câbles provenant des prises réseau réparties dans un bâtiment ou un local.



APC

APC NETSHELTER SX



Réf. AR3347W

idéal pour serveurs, switches, stockage – déploiement en datacenter ou salle réseau

- **Format** : rack autonome 48U, 19"
- **Dimensions** : largeur 600 ou 750 mm, profondeur 1070 ou 1200 mm
- **Charge supportée** : jusqu'à 1700 kg statique, 1020 kg dynamique
- **Construction** : acier, portes perforées, panneaux latéraux verrouillables
- **Équipement inclus** : roulettes, pieds réglables, rails ajustables, gestion de câbles

APC NETSHELTER SX



Réf. AR3103

Idéal pour petits serveurs, équipements réseau ou environnements edge

- **Format** : rack 12U autoportant, 19"
- **dimensions** : H 658 mm × L 600 mm × P 1070 mm
- **Charge supportée** : jusqu'à 1360 kg statique, 1020 kg dynamique
- **Construction** : acier robuste, portes perforées, panneaux latéraux verrouillables
- **Équipement inclus** : roulettes, pieds réglables, rails ajustables, canaux verticaux 0U

Baie de serveur 47U avec porte perforée



RÉF. DS6847PP

Idéale pour datacenters, serveurs, équipements réseau

- **Hauteur** : 47U – Format rack 19"
- **Dimensions** : 600 x 800 x 2260 mm (L x P x H)
- **Porte avant** : Perforée, avec serrure
- **Structure** : Acier robuste, panneaux latéraux amovibles
- **Équipements** : Montants réglables, roulettes, pieds de stabilisation, passages de câbles
- **Ventilation** : Porte perforée + emplacement pour ventilateurs

Baie de serveur 22U avec porte en verre



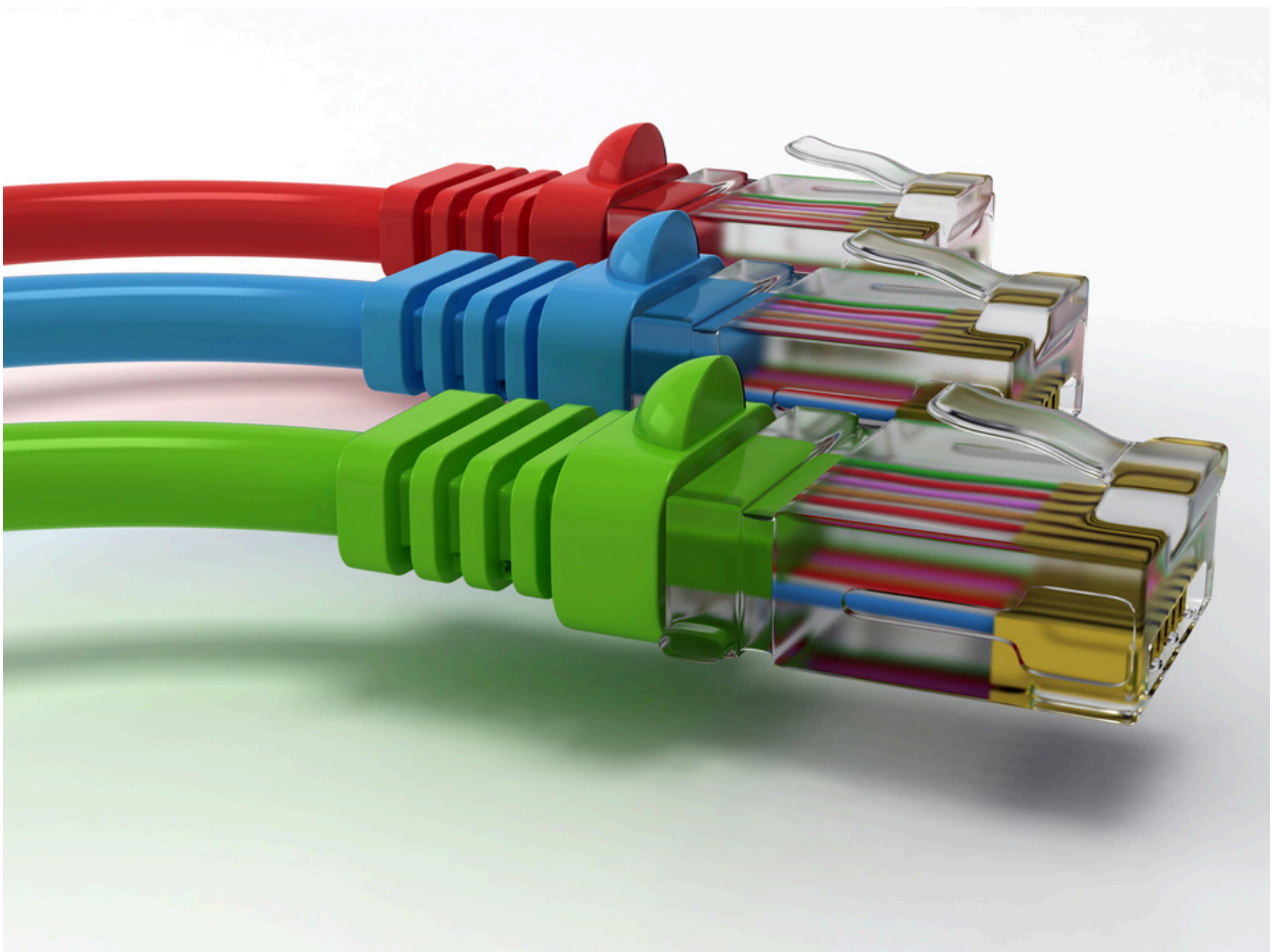
RÉF. DS6847PP

Parfait pour réseaux et équipements IT en environnement pro

- **Hauteur** : 22U – Rack 19"
- **Dimensions** : 800 x 1000 x 1200 mm (L x P x H)
- **Porte avant** : En verre trempé, avec serrure
- **Structure** : Acier, panneaux latéraux amovibles
- **Équipements** : Montants réglables, roulettes, pieds de stabilisation, passages de câbles
- **Ventilation** : Prévus en partie haute

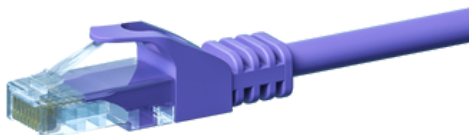
CABLE RJ 45

Le câble RJ45 est un type de câble réseau couramment utilisé pour connecter des appareils dans un réseau local (LAN). Il est équipé de connecteurs RJ45 (Registered Jack 45), qui sont les interfaces standard pour les connexions Ethernet. Ce câble est essentiel pour transmettre des données entre des appareils tels que des ordinateurs, des switches, des routeurs, des imprimantes et d'autres équipements réseau.



Câble RJ45 CAT5e

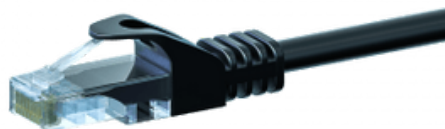
Câble CAT5e UTP CCA violet - 7.50m



Réf. DC-C58-075

- Câble non blindé (UTP)
- Séquence de paires (EIA / TIA 568)
- Avec décharge de traction intégrée
- Manchon de câble avec indication de longueur
- Avec contacts dorés

Câble Cat5e UTP CCA noir - 0.25m



Réf. DC-C50-002

- Câble non blindé (UTP)
- Séquence de paires (EIA / TIA 568)
- Avec décharge de traction intégrée
- Manchon de câble avec indication de longueur
- Avec contacts dorés

Câble Cat5e FTP noir - 0.25m



Réf. WE-68-704

- Câble blindé à paires torsadées (FTP)
- Séquence de paires (EIA / TIA 568)
- Manchon de câble intégré
- Indications de la longueur sur le manchon de câble
- Avec contacts plaqués or

HP 953 Cartouche d'encre magenta

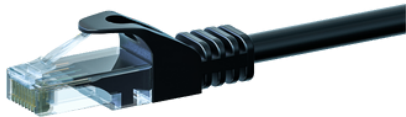


Réf. WE-93-489

- Câble blindé à paires torsadées (FTP)
- Séquence de paires (EIA / TIA 568)
- Manchon de câble intégré
- Indications de la longueur sur le manchon de câble
- Avec contacts plaqués or

Câble RJ45 CAT 6

Câble CAT6 UTP CCA noir - 0.25m



Réf. DC-C60-002

- Sans blindage (UTP)
- Marque DANICOM
- Séquence de paires (EIA / TIA 568)
- Convient à tous les ports RJ45

Câble CAT6 SFTP / PIMF Noir - 0,25m



Réf. DC-S60-002

- Câble PIMF (paires blindées par feuille métallique)
- Double blindage S/FTP par feuille et tresse
- Marque DANICOM
- Conducteur intérieur moulés dans le connecteur

Câble CAT6 UTP 100% cuivre gris - 0.25m



Réf. DC-61-002

- Sans blindage (UTP)
- Marque DANICOM
- Séquence de paires (EIA / TIA 568)
- Convient à tous les ports RJ45

Câble CAT6 UTP 100% cuivre rouge - 0.25m



Réf. DC-65-002

- Sans blindage (UTP)
- Marque DANICOM
- Séquence de paires (EIA / TIA 568)
- Convient à tous les ports RJ45

Câble RJ45 CAT8

Câble RJ45 Cat8 S/FTP (PIMF) Blanc – 5m



Réf. DC-82-050

- Câble PIMF (paires blindées dans une feuille métallique)
- Double blindage S/FTP par feuille et paire
- 100% cuivre
- LSZH sans halogène

Câble RJ45 Cat8 S/FTP (PIMF) Gris – 0,25m



Réf. DC-81-002

- Câble PIMF (paires blindées dans une feuille métallique)
- Double blindage S/FTP par feuille et paire
- 100% cuivre
- LSZH sans halogène

Câble RJ45 Cat8 S/FTP (PIMF) Bleu – 0,50m



Réf. DC-84-005

- Câble PIMF (paires blindées dans une feuille métallique)
- Double blindage S/FTP par feuille et paire
- 100% cuivre
- LSZH sans halogène

Câble RJ45 Cat8 S/FTP (PIMF) Gris – 3m



Réf. DC-81-030

- Câble PIMF (paires blindées dans une feuille métallique)
- Double blindage S/FTP par feuille et paire
- 100% cuivre
- LSZH sans halogène



SÉCURITÉ INFORMATIQUE



EDR

« Sécurisez et protégez votre patrimoine avec une solution de cybersécurité hautement avancée. » L'installation d'une solution de sécurité des points d'accès dans votre système d'exploitation réduit le risque de perte ou de fuite de données d'entreprise et améliore la conformité au sein de votre organisation afin de traiter les données et les informations sans crainte.



EMAIL SECURITY SOLUTION

La sécurisation des emails est une stratégie essentielle en cybersécurité, visant à garantir la confidentialité des échanges par messagerie électronique. Une solution d'Email Security renforce la protection de votre infrastructure réseau et préserve la confidentialité de vos informations, les rendant ainsi inaccessibles aux intrus.



AUTHENTIFICATION MULTIFACTORIELLE

Aujourd'hui, les infrastructures et les solutions informatiques sont constamment menacées par les cybercriminels. Ces derniers déploient des tactiques variées pour s'introduire dans les systèmes et accéder aux données sensibles des entreprises. Face à ces risques croissants, la sécurisation des systèmes d'exploitation est devenue une priorité pour les organisations. Elle combine plus d'un type d'authentification : Un mot de passe, un mot de passe à usage unique (OTP) ou des réponses à des questions de sécurité.



PROTECTION CONTRE LES RANSOMWARES

Notre solution anti-ransomware vous permet de sécuriser vos données et de réduire considérablement les risques d'attaques. Elle bloque les tentatives des pirates d'infecter vos systèmes et d'utiliser des messages de chantage pour extorquer des informations.



NEXT-GENERATION FIREWALL

Un Next Generation Firewall est une évolution des firewalls traditionnels, conçu pour offrir une protection plus avancée et complète contre les menaces complexes et dynamiques d'aujourd'hui, tout en offrant une gestion centralisée et une visibilité accrue sur le trafic réseau



WEB AND APPLICATION SECURITY

La Web and Application Security (sécurité des applications et des services web) est un domaine de la cybersécurité qui se concentre sur la protection des applications web, des APIs, des services en ligne et des infrastructures associées contre les menaces et les vulnérabilités. Elle vise à garantir que les applications et les services web fonctionnent de manière sécurisée, protègent les données sensibles et restent accessibles aux utilisateurs légitimes.



SIEM SOLUTIONS

Une solution SIEM (Security Information and Event Management) est un outil de cybersécurité qui permet aux organisations de collecter, analyser et corrélérer en temps réel les données de sécurité provenant de diverses sources (comme les logs, les événements réseau et les alertes) pour détecter, investiguer et répondre aux menaces de sécurité.



DLP SOLUTIONS

Le DLP (Data Loss Prevention ou Prévention de la perte de données) est une solution de sécurité conçue pour empêcher la fuite, le vol ou l'exposition non autorisée de données sensibles. Il regroupe des technologies, des processus et des politiques visant à protéger les informations critiques d'une organisation, que ces données soient en transit, en cours d'utilisation ou au repos. Le DLP joue un rôle clé dans la protection des actifs informationnels et dans le respect des réglementations.

A conceptual image featuring a lightbulb as a central element. Inside the bulb is a stylized globe with a green plant sprouting from the top. The bulb is placed on a mound of dark soil. Surrounding the bulb are ten circular icons connected by a network of lines, representing various energy sources: a sun, solar panels, a wind turbine, a leaf, a corn cob, a gas pump, wind turbines, a recycling symbol, water waves, and a drop of oil. The background is a soft-focus green field.

ENERGIE



ONDULEUR

BURINFORT est spécialisé dans la conception et la distribution de solutions technologiques avancées pour la protection des réseaux électriques. Nous mettons à votre disposition des onduleurs de marque comme SCHNEIDER ELECTRIC (APC), RIELLO UPS et EATON.

APC

Easy UPS 3M 120kVA



Réf. 3MUPS120KHS

- **Puissance** : 120 kVA / 120 kW
- **Type** : Triphasé, double conversion
- **Entrée / Sortie** : 400 V – 50/60 Hz
- **Batteries** : Externes (non incluses)
- **Efficacité** : 96 % (mode normal), 99 % (mode ECO)
- **Interface** : Écran LCD
- **Communication** : RS232, RS485, option SNMP
- **Installation** : Intérieure, au sol
- **Démarrage** : 5x8 (heures ouvrées)

EASY UPS 3M 60KVA



Réf. E3MUPS60KHB2S

- **Puissance** : 60 kVA / 60 kW
- **Type** : Triphasé, double conversion
- **Entrée / Sortie** : 400 V – 50/60 Hz
- **Batteries** : Externes
- **Efficacité** : 96 % (normal), 99 % (ECO)
- **Interface** : Écran LCD
- **Communication** : RS232, RS485, SNMP (option)
- **Installation** : Sol, intérieur
- **Démarrage** : 5x8 (si applicable)

EASY UPS SRV 6000VA



Réf. SRV6KI

- **Technologie** : On-line double conversion
- **Puissance** : 6 kVA / 6 kW
- **Tension** : Entrée/sortie 230V monophasé
- **Connectique** : Bornier (pas de prises IEC)
- **Écran LCD** : Oui
- **Communication** : USB, RS-232, carte SNMP en option
- **Batterie** : Interne ou externe, rechargeable en ~4 h
- **Fonctions** : AVR, bypass automatique, protection complète

EATON 9SX



Réf. 9SX11KiRT

- **Puissance apparente de sortie** : 11 kVA
- **Puissance active de sortie** : 10 000 W
- **Tension d'entrée minimale** : 100 V
- **Types de sortie AC** : Borne à vis (terminal)
- **Type de connecteur d'entrée** : Terminal
- **Autonomie à demi-charge** : environ 9 minutes
- **Format** : Convertible Rack/Tour
- **Capacité rack** : 6U
- **Couleur** : Noir
- **Normes de sécurité** : EN 62040-1, UL 1778, CSA 22.2

EATON

ONDULEUR EATON 5PX GEN2



Réf. 5PX3000IRT3UG2

- **Puissance** : 3000 VA / 3000 W (puissance active maximale)
- **Entrée** : Connecteur C20
- **Sorties** : 8 prises C13 + 2 prises C19
- **Format** : Convertible rack/tour – hauteur 3U
- **Type** : Onduleur Line-Interactive (régulation de tension automatique)
- **Écran LCD** : Couleur, pour configuration et monitoring
- **Batteries** : Remplaçables à chaud, autonomie extensible
- **Connectivité** : Ports USB, série, slot pour carte réseau
- **Usage** : Idéal pour serveurs, stockage, réseau, IT professionnels

RIELLO UPS

RIELLO SENTINEL DUAL SDU 10000 VA



Réf. CSDUK10AA500R

- **Technologie** : On-line double conversion (VFI)
- **Puissance** : 10 kVA / 10 kW (facteur de puissance 1)
- **Tension sortie** : 220/230/240 V – fréquence 50/60 Hz
- **Formats** : Rack 6U ou tour, écran LCD rotatif
- **Efficacité** : Jusqu'à 95 % (mode on-line), 98 % (mode ECO)
- **Batteries** : VRLA AGM, remplaçables à chaud, autonomie extensible
- **Modes** : Online, ECO, Smart Active, Standby Off, conversion de fréquence
- **Communication** : USB, RS-232, slot pour carte SNMP, logiciel PowerShield³

GROUPE ELECTROGÈNE

BURINFORT s'est spécialisée aussi dans la fourniture de solutions complètes pour assurer une alimentation électrique de secours en cas de panne du réseau principal. Ces solutions combinent des systèmes de protection électrique avancée avec des groupes électrogènes (générateurs) pour garantir une continuité d'alimentation fiable, notamment dans les environnements critiques où les coupures de courant ne sont pas tolérées. Nous mettons à votre portée des groupes électrogènes puissants comme SCHNEIDER ELECTRIC, CAT, EATON, CUMMINS ET KODHER-SDMO.



KOHLER

GROUPE ELECTROGENE DIESEL 10 LC A SILENCE AVR C5



Réf. 3499231004630

- **Type de carburant** : Diesel (Gasoil)
- **Type de courant** : Monophasé
- **Puissance maximale (ISO 8528-8:2016)**
: 8,3 kW
- **Système de régulation** : AVR (régulateur automatique de tension)
- **Capacité du réservoir** : 27 litres
- **Autonomie** : Jusqu'à 10,4 heures
- **Niveau sonore** : Silencieux (carénage insonorisé)
- **Modèle** : KOHLER 10 LC A Silence C5

KOHLER SDMO TECHNIC 15000 TE



Réf. 3499231003237

- **Type de carburant** : Essence
- **Type de courant** : Triphasé
- **Puissance maximale (ISO 8528-8:2016)** : 14,4 kVA
- **Capacité du réservoir** : 35 litres
- **Autonomie** : Jusqu'à 7 heures
- **Modèle** : KOHLER TECHNIC 15000TA C5
- **Démarrage** : Électrique (généralement pour ce type de modèle)
- **Système de régulation** : AVR (régulateur automatique de tension)

REGULATEUR

Nous proposons des solutions complètes pour garantir une alimentation électrique stable, fiable et de qualité. Nos services couvrent la conception, l'installation, la maintenance et l'optimisation de systèmes de régulation électrique, avec un accompagnement technique personnalisé. Nous offrons des régulateurs/stabilisateurs de haute performance pour protéger efficacement vos équipements, en partenariat avec les leaders du marché. Nous mettons à votre portée des régulateurs de marque comme VERTIV, SIEMENS, SCHNEIDER ELECTRIC et EATON.



VERTIV

Vertiv Liebert PSI5 UPS



Réf. SYNX5467532

- **Puissance** : 1500 VA / 1350 W – 120 V
- **Type** : Line-Interactive, onde sinusoïdale pure
- **Batterie** : VRLA, 6 min (100 %) / 18 min (50 %)
- **Connectique** : 1x NEMA 5-15P / 6x NEMA 5-15R
- Écran LCD, port USB, slot SNMP
- **Format** : Rack 2U / Tour – 438×510×88 mm – 19,5 kg

Vertiv Liebert GXT5



Réf. GXT5-2000IRT2UXLE


- **Puissance** : 2000 W / 2000 VA
- **Type** : Onduleur rack/externe, 2U
- **Tension** : 230 V CA
- **Batterie** : Acide de plomb
- **Connectique** : RS-232, USB
- **Écran** : LCD
- **Format** : Rack 2U / Tour
- **Sorties** : 8 prises



MERCI !

POUR PLUS D'INFORMATIONS, CONTACTEZ NOUS :

 contact@burinfort.com

 +225 2721779191
+225 0707095144

 www.burinfort.com

